

Ideenbox

Finde den richtigen Weg!

Thema	Normen und Regelungen im Straßenverkehr einhalten
Querverweis Lehrplan	Verkehrsbezogene Handlungskompetenz: Zeichensysteme
Methode	Einzelarbeit
Setting	Klassenraum
Unterrichtsmaterial	Arbeitsblatt „Finde den richtigen Weg!“
Dauer	1/2 UE



Ziel

In der 3. Schulstufe sollen die Schülerinnen und Schüler, die für das Fahrradfahren wichtigen Verkehrszeichen kennen. Außerdem sollen die für Radfahrerinnen und Radfahrer gesetzlich festgelegten Verbote eingehalten werden. Anhand des Arbeitsblatts „Finde den richtigen Weg!“ können die Schülerinnen und Schüler ihr Wissen dazu anwenden.



Ablauf

Wenn man mit dem Fahrrad unterwegs ist, dürfen nicht alle Wege oder Straßen benützt werden. So ist ein Fahren gegen die Einbahn nicht erlaubt. Auch das Befahren einer Fußgängerzone oder die Benützung eines Weges mit „Einfahrt verboten“ ist nicht gestattet. Darüber hinaus gibt es Wege, die nur für Fahrräder verboten sind.

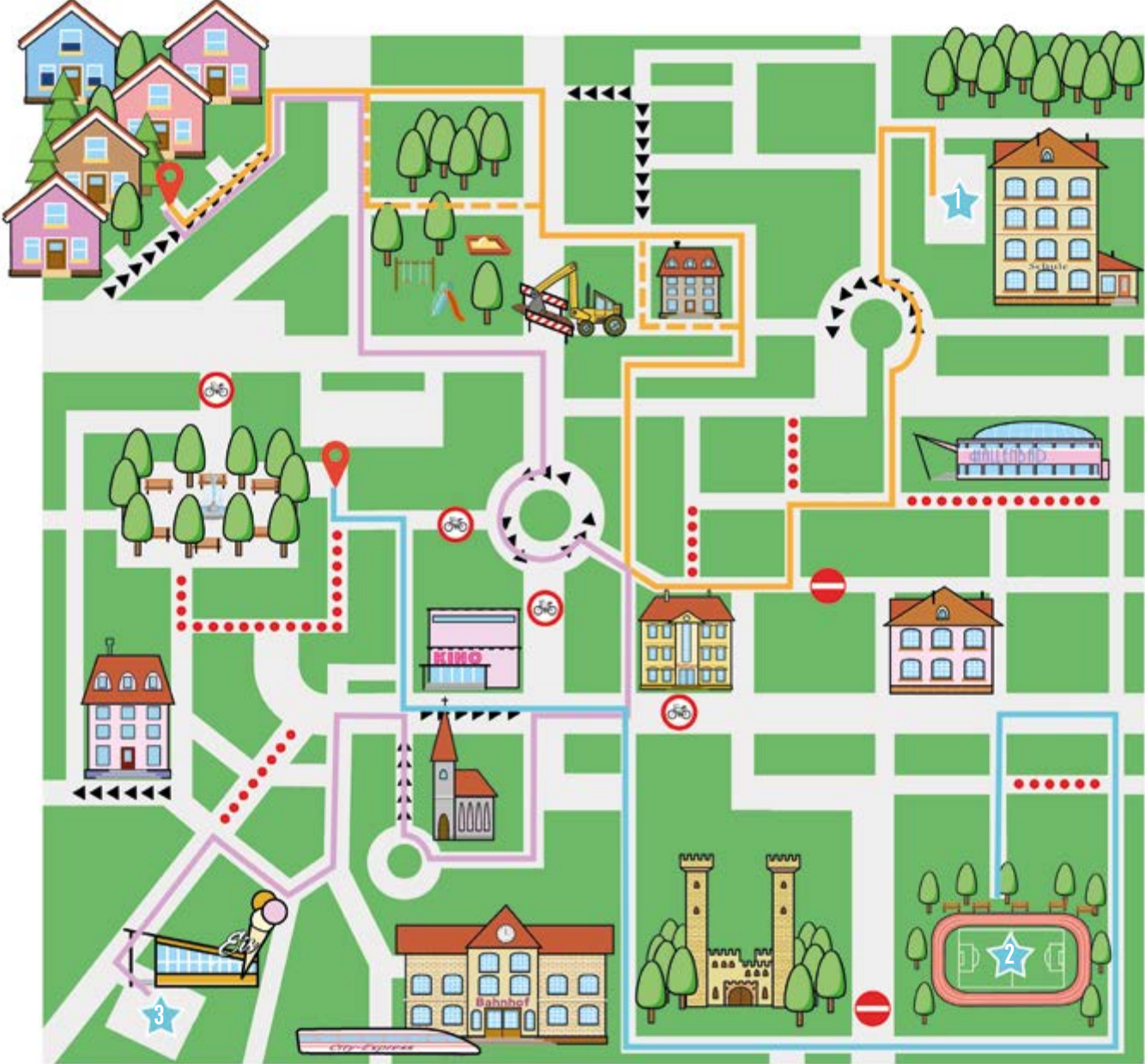
Die Pädagogin bzw. der Pädagoge erklärt den Kindern die auf dem Arbeitsblatt abgebildeten Verkehrszeichen „Einbahn, Fußgängerzone, Einfahrt verboten, Fahrverbot für Fahrräder“. Im Anschluss daran sollen die Schülerinnen und Schüler die drei Aufgaben am Arbeitsblatt lösen und jeden Weg in einer anderen Farbe einzeichnen. Dabei dürfen keine verbotenen Wege befahren werden.



Hinweis

Auf Wegen oder Bereichen, in denen das Fahrradfahren verboten ist, darf das Fahrrad prinzipiell geschoben werden. Diese Möglichkeit soll aber beim Lösen des Arbeitsblattes keine Berücksichtigung finden.

Lösungsblatt



Finde den richtigen Weg!

1

Fahre mit dem Rad auf dem kürzesten Weg zur Schule.

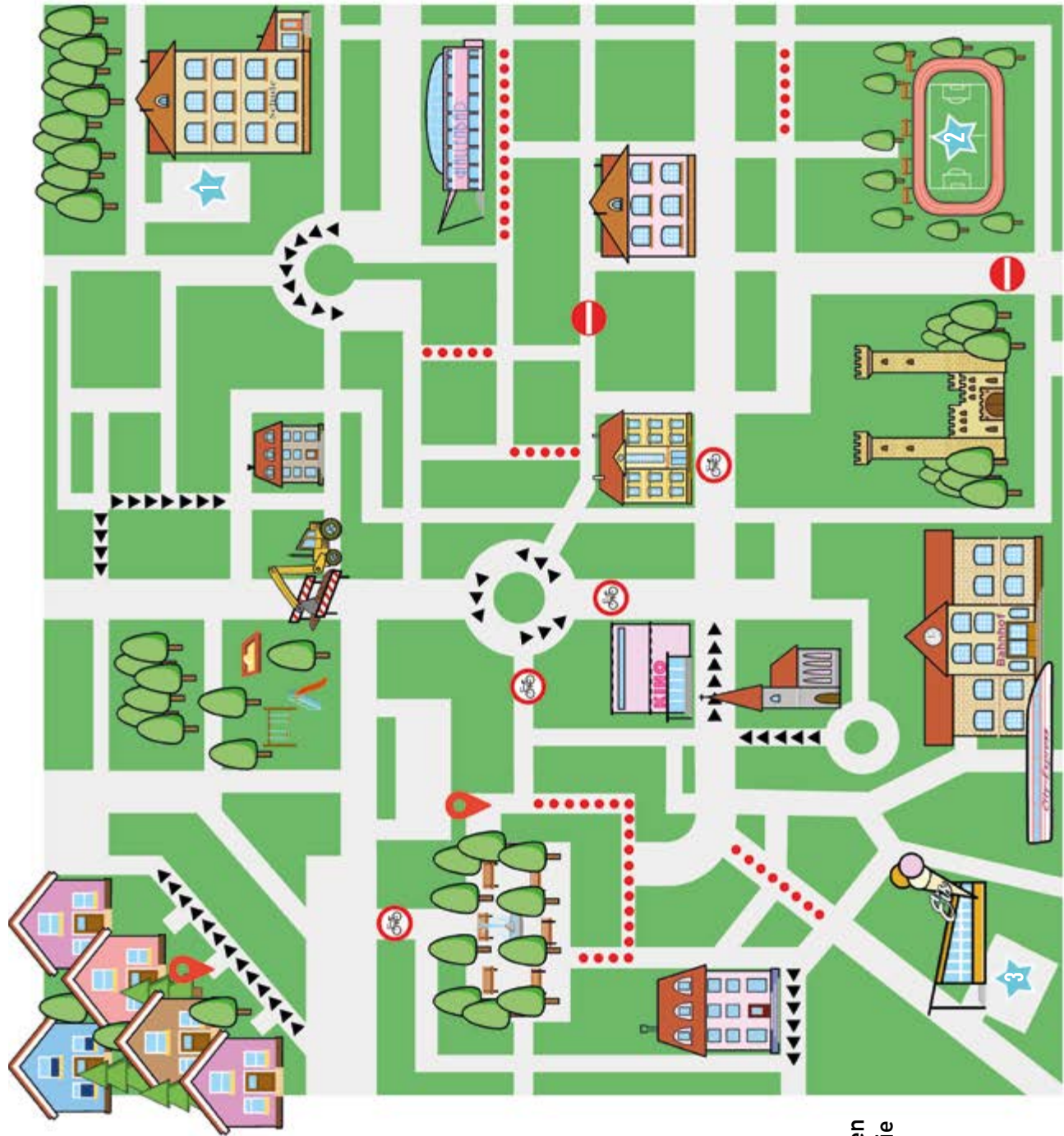
2

Mach dich vom Park aus mit dem Rad auf den Weg zum Training am Sportplatz.

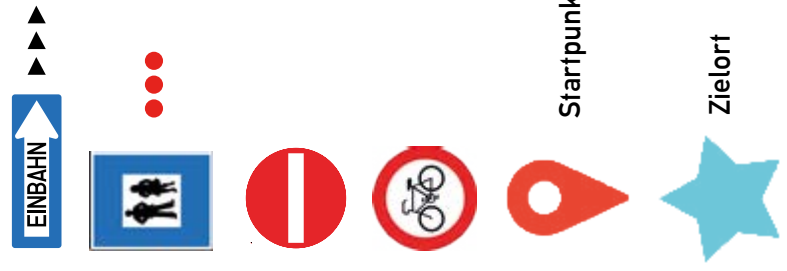
3

Triff deine Freunde mit dem Rad beim Eisgeschäft. Starte von daheim.

Halte dich bei deinen Wegen immer an die Verkehrsregeln!



Achte auf folgende Verkehrszeichen:



Startpunkt

Zielort

